

Zorginformatiebouwsteen:

nl.zorg.part.Contactgegevens-v1.3.1

Status: Final
Publicatie: 2024
Publicatie status: Published

Beheerd door:



Inhoudsopgave

1. nl.zorg.part.Contactgegevens-v1.3.1	3
1.1 Revision History	3
1.2 Concept.....	3
1.3 Mindmap.....	4
1.4 Purpose	4
1.5 Patient Population	4
1.6 Evidence Base.....	4
1.7 Information Model	4
1.8 Example Instances.....	7
1.9 Instructions	7
1.10 Interpretation.....	7
1.11 Care Process.....	7
1.12 Example of the Instrument.....	7
1.13 Constraints	7
1.14 Issues	7
1.15 References.....	8
1.16 Functional Model	8
1.17 Traceability to other Standards	8
1.18 Disclaimer.....	8
1.19 Terms of Use.....	8
1.20 Copyrights.....	8

1. nl.zorg.part.Contactgegevens-v1.3.1

DCM::CoderList	Kerngroep Registratie aan de Bron
DCM::ContactInformation.Address	*
DCM::ContactInformation.Name	*
DCM::ContactInformation.Telecom	*
DCM::ContentAuthorList	Projectgroep Generieke Overdrachtsgegevens & Kerngroep Registratie aan de Bron
DCM::CreationDate	3-7-2017
DCM::DeprecatedDate	
DCM::DescriptionLanguage	nl
DCM::EndorsingAuthority.Address	
DCM::EndorsingAuthority.Name	PM
DCM::EndorsingAuthority.Telecom	
DCM::Id	2.16.840.1.113883.2.4.3.11.60.40.3.20.6
DCM::KeywordList	
DCM::LifecycleStatus	Final
DCM::ModelerList	Kerngroep Registratie aan de Bron
DCM::Name	nl.zorg.part.Contactgegevens
DCM::PublicationDate	23-04-2025
DCM::PublicationStatus	Published
DCM::ReviewerList	Projectgroep Generieke Overdrachtsgegevens & Kerngroep Registratie aan de Bron
DCM::RevisionDate	11-09-2023
DCM::Supersedes	nl.zorg.part.Contactgegevens-v1.3
DCM::Version	1.3.1
HCIM::PublicationLanguage	NL

1.1 Revision History

Publicatieversie 1.0 (04-09-2017)

Bevat: ZIB-492.

Publicatieversie 1.1 (06-07-2019)

Bevat: ZIB-760.

Publicatieversie 1.1.1 (31-01-2020)

Bevat: ZIB-760, ZIB-900.

Publicatieversie 1.2 (01-09-2020)

Bevat: ZIB-958.

Publicatieversie 1.2.1 (01-12-2021)

Bevat: ZIB-1436.

Publicatieversie 1.3 (10-06-2022)

Bevat: ZIB-1070, ZIB-1652.

Publicatieversie 1.3.1 (15-10-2023)

Bevat: ZIB-1807.

1.2 Concept

Contactgegevens bevatten de telefoonnummers en e-mail adressen van een persoon of organisatie. Dit is een subbouwsteen.

1.3 Mindmap

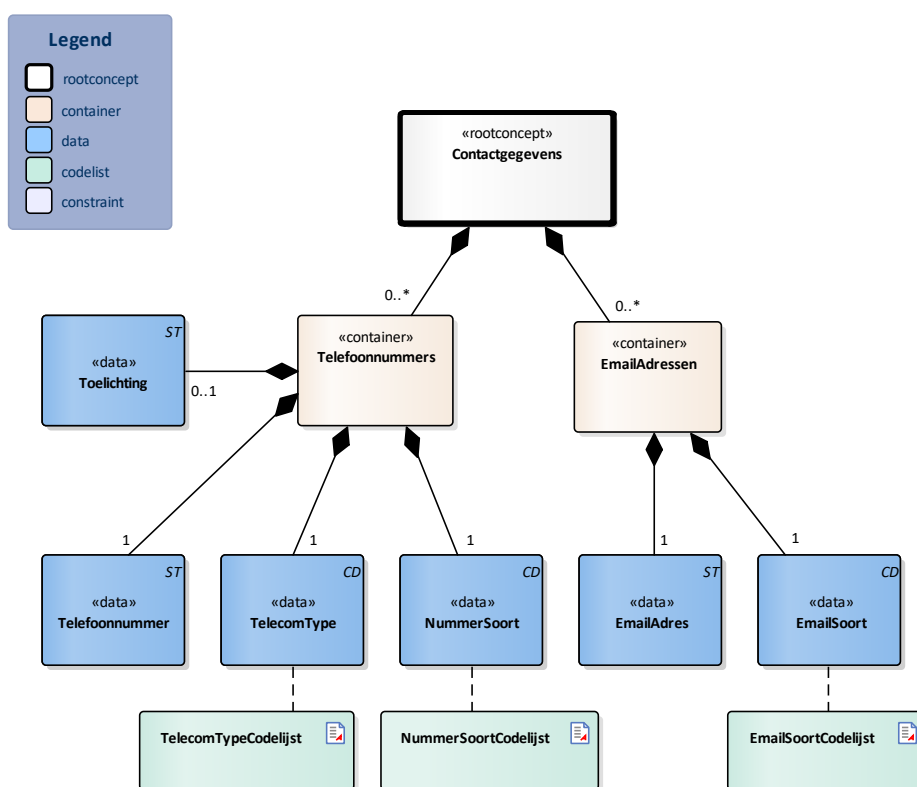
1.4 Purpose

Contactgegevens worden gebruikt om met een persoon of organisatie in contact te treden.

1.5 Patient Population

1.6 Evidence Base

1.7 Information Model



«rootconcept»	Contactgegevens
Definitie	Rootconcept van de sub-bouwsteen Contactgegevens. Dit rootconcept bevat alle gegevens-elementen van de sub-bouwsteen Contactgegevens.
Datatype	
DCM::ConceptId	NL-CM:20.6.1
Opties	

«container»	Telefoonnummers
Definitie	Container van het concept Telefoonnummers. Deze container bevat alle gegevens-elementen van het concept Telefoonnummers.
Datatype	
DCM::ConceptId	NL-CM:20.6.2
Opties	

«data»	Telefoonnummer	
Definitie	Een telefoonnummer van de persoon.	
Datatype	ST	
DCM::ConceptId	NL-CM:20.6.4	
DCM::ExampleValue	+31612341234	
Opties		

«data»	TelecomType	
Definitie	Het type netwerk of apparaat waar het telefoonnummer aan verbonden is	
Datatype	CD	
DCM::ConceptId	NL-CM:20.6.5	
DCM::ValueSet	TelecomTypeCodelijst	OID: 2.16.840.1.113883.2.4.3.11.60.40.2.20.6.1
Opties		

«data»	NummerSoort	
Definitie	Met NummerSoort kan aangegeven worden of het om een vast, tijdelijk, werk nummer gaat.	
Datatype	CD	
DCM::ConceptId	NL-CM:20.6.6	
DCM::ExampleValue	Mobiel telefoonnummer	
DCM::ValueSet	NummerSoortCodelijst	OID: 2.16.840.1.113883.2.4.3.11.60.40.2.20.6.2
Opties		

«data»	Toelichting	
Definitie	Toelichting over het telefoonnummer en over het gebruik ervan. Aangegeven kan bijvoorbeeld worden dat het een afdelingsnummer is (bij zorgverleners) of dat de bereikbaarheid slecht gedurende een aangegeven deel van de dag mogelijk is.	
Datatype	ST	
DCM::ConceptId	NL-CM:20.6.9	
DCM::DefinitionCode	LOINC: 48767-8 Annotation comment	
Opties		

«container»	EmailAdressen	
Definitie	Container van het concept EmailAdressen. Deze container bevat alle gegevenselementen van het concept Emailadressen.	
Datatype		
DCM::ConceptId	NL-CM:20.6.3	
Opties		

«data»	EmailAdres	
Definitie	Een e-mailadres van de persoon	
Datatype	ST	
DCM::ConceptId	NL-CM:20.6.7	
Opties		

«data»	EmailSoort	
Definitie	Met EmailSoort kan aangegeven worden of het om een prive of zakelijk e-mail adres gaat.	
Datatype	CD	
DCM::ConceptId	NL-CM:20.6.8	

DCM::ExampleValue	Zakelijk e-mailadres	
DCM::ValueSet	EmailSoortCodelijst	OID: 2.16.840.1.113883.2.4.3.11.60.40.2.20.6.3
Opties		

«document»		TelecomTypeCodelijst		
Definitie				
Datatype				
DCM::ValueSetBinding	Extensible			
DCM::ValueSetId	2.16.840.1.113883.2.4.3.11.60.40.2.20.6.1			
DCM::ValueSetIncludeOTH	True			
DCM::ValueSetStatus	Active			
HCIM::ValueSetLanguage	EN			
Opties				
TelecomTypeCodelijst		OID: 2.16.840.1.113883.2.4.3.11.60.40.2.20.6.1		
Concept Name	Concept Code	Coding Syst. Name	Coding System OID	Description
Land Line	LL	TelecomDeviceTypes	2.16.840.1.113883.2.4.3.11.60.40.4.22.1	Vast telefoonnummer
Fax	FAX	TelecomDeviceTypes	2.16.840.1.113883.2.4.3.11.60.40.4.22.1	Fax
Mobile Contact	MC	AddressUse	2.16.840.1.113883.5.1119	Mobiel telefoonnummer
Pager	PG	AddressUse	2.16.840.1.113883.5.1119	Pieper

«document»		NummerSoortCodelijst		
Definitie				
Datatype				
DCM::ValueSetBinding	Extensible			
DCM::ValueSetId	2.16.840.1.113883.2.4.3.11.60.40.2.20.6.2			
DCM::ValueSetIncludeOTH	True			
DCM::ValueSetStatus	Active			
HCIM::ValueSetLanguage	EN			
Opties				
NummerSoortCodelijst		OID: 2.16.840.1.113883.2.4.3.11.60.40.2.20.6.2		
Concept Name	Concept Code	Coding Syst. Name	Coding System OID	Description
Primary Home	HP	AddressUse	2.16.840.1.113883.5.1119	Privé telefoonnummer
Temporary Address	TMP	AddressUse	2.16.840.1.113883.5.1119	Tijdelijk telefoonnummer
Work Place	WP	AddressUse	2.16.840.1.113883.5.1119	Zakelijk telefoonnummer
Emergencycontact	EC	AddressUse	2.16.840.1.113883.5.1119	Spednummer

«document»		EmailSoortCodelijst		
Definitie				
Datatype				
DCM::ValueSetBinding	Extensible			

DCM::ValueSetId	2.16.840.1.113883.2.4.3.11.6 0.40.2.20.6.3		
DCM::ValueSetInclude OTH	True		
DCM::ValueSetStatus	Active		
HCIM::ValueSetLanguage	EN		
Opties			
EmailSoortCodelijst		OID: 2.16.840.1.113883.2.4.3.11.60.40.2.20.6.3	
ConceptName	Code	Code System	Code System OID
Primary Home	HP	AddressUse	2.16.840.1.113883.5.1119
Work Place	WP	AddressUse	2.16.840.1.113883.5.1119
			Description
			Privé e-mailadres
			Zakelijk e-mailadres

	Legend
Definitie	
Datatype	
Opties	

1.8 Example Instances

Contactinformatie	
Telefoonnummers	
Telefoonnummer	+31611234567
TelecomType	Mobiel telefoonnummer
NummerSoort	Zakelijk telefoonnummer
EmailAdressen	
EmailAdres	giesput@myweb.nl
EmailSoort	Privé e-mailadres

1.9 Instructions

1.10 Interpretation

1.11 Care Process

1.12 Example of the Instrument

1.13 Constraints

1.14 Issues

1.15 References

1.16 Functional Model

1.17 Traceability to other Standards

1.18 Disclaimer

De Zorginformatiebouwstenen zijn in samenwerking gemaakt door diverse partijen en zij hebben deze in beheer gegeven bij Nictiz (al deze partijen samen hierna de samenwerkende partijen genoemd). De samenwerkende partijen hebben de grootst mogelijke zorg besteed aan de betrouwbaarheid en actualiteit van de gegevens in de Zorginformatiebouwstenen. Onjuistheden en onvolledigheden kunnen echter voorkomen. De samenwerkende partijen zijn niet aansprakelijk voor schade als gevolg van onjuistheden of onvolledigheden in de aangeboden informatie, noch voor schade die het gevolg is van problemen veroorzaakt door, of inherent aan het verspreiden van informatie via het internet, zoals storingen of onderbrekingen van of fouten of vertraging in het verstrekken van informatie of diensten door de samenwerkende partijen of door u aan de samenwerkende partijen via een website of via e-mail, of anderszins. Tevens aanvaarden de samenwerkende partijen geen aansprakelijkheid voor eventuele schade die geleden wordt als gevolg van het gebruik van gegevens, adviezen of ideeën verstrekt door of namens de samenwerkende partijen via de Zorginformatiebouwstenen. De samenwerkende partijen aanvaarden geen verantwoordelijkheid voor de inhoud van informatie in de Zorginformatiebouwstenen waarnaar of waarvan met een hyperlink of anderszins wordt verwezen. In geval van tegenstrijdigheden in de genoemde Zorginformatiebouwsteen documenten en bestanden geeft de meest recente en hoogste versie van de vermelde volgorde in de revisies de prioriteit van de desbetreffende documenten weer. Indien informatie die in de elektronische versie van de Zorginformatiebouwstenen is opgenomen ook schriftelijk wordt verstrekt, zal in geval van tekstverschillen de schriftelijke versie bepalend zijn. Dit geldt indien de versieaanduiding en datering van beiden gelijk is. Een definitieve versie heeft prioriteit echter boven een conceptversie. Een gereviseerde versie heeft prioriteit boven een eerdere versie.

1.19 Terms of Use

De gebruiker mag de Zorginformatiebouwstenen zonder beperking gebruiken. Voor het kopiëren, verspreiden en doorgeven van de Zorginformatiebouwstenen gelden de copyrightbepalingen uit de betreffende paragraaf.

1.20 Copyrights

Een Zorginformatiebouwsteen kwalificeert als een werk in de zin van artikel 10 Auteurswet. Er rusten auteursrechten (copyrights) op een Zorginformatiebouwsteen en deze rechten liggen bij de samenwerkende partijen.

De gebruiker mag de informatie van de Zorginformatiebouwsteen kopiëren, verspreiden en doorgeven, onder de voorwaarden, die gelden voor Creative Commons licentie Naamsvermelding-NietCommercieel-GelijkDelen 3.0 Nederland (CC BY-NC-SA-3.0).

De inhoud is beschikbaar onder de Creative Commons Naamsvermelding-NietCommercieel-GelijkDelen 3.0 (zie ook <http://creativecommons.org/licenses/by-nc-sa/3.0/nl>)

Dit geldt niet voor informatie van derden waar soms in een Zorginformatiebouwsteen gebruik van wordt gemaakt en/of naar wordt verwezen, bijvoorbeeld naar een internationaal medisch terminologie stelsel. De eventuele (auteurs) rechten die op deze informatie rusten, liggen niet bij de samenwerkende partijen maar bij die derden.

Nictiz is de landelijke, onafhankelijke kennisorganisatie die zich inzet voor digitale informatie-uitwisseling in de zorg. Nictiz doet dit onder meer door het gebruiksgericht ontwikkelen en het beheren van informatiestandaarden in opdracht van en samen met de partijen in de zorg. Nictiz signaleert en adviseert partijen in de zorg over informatie-uitwisseling en over (toekomstige) nationale en internationale ontwikkelingen.

Nictiz

Postbus 19121
2500 CC Den Haag
Oude Middenweg 55
2491 AC Den Haag

070-3173450
info@nictiz.nl
www.nictiz.nl