

# Zorginformatiebouwsteen:

nl.zorg.Voedingsadvies-v4.0

Status: Final

Publicatie: 2024

Publicatie status: Published

Beheerd door:



# Inhoudsopgave

<b>1. nl.zorg.Voedingsadvies-v4.0</b> .....	<b>3</b>
1.1 Revision History .....	3
1.2 Concept.....	3
1.3 Mindmap.....	3
1.4 Purpose .....	4
1.5 Patient Population .....	4
1.6 Evidence Base.....	4
1.7 Information Model .....	4
1.8 Example Instances.....	6
1.9 Instructions .....	6
1.10 Interpretation.....	6
1.11 Care Process.....	7
1.12 Example of the Instrument.....	7
1.13 Constraints .....	7
1.14 Issues .....	7
1.15 References.....	7
1.16 Functional Model .....	7
1.17 Traceability to other Standards .....	7
1.18 Disclaimer.....	7
1.19 Terms of Use.....	7
1.20 Copyrights.....	7

# 1. nl.zorg.Voedingsadvies-v4.0

DCM::CoderList	Werkgroep RadB Verpleegkundige Gegevens
DCM::ContactInformation.Address	*
DCM::ContactInformation.Name	*
DCM::ContactInformation.Telecom	*
DCM::ContentAuthorList	Werkgroep RadB Verpleegkundige Gegevens
DCM::CreationDate	12-2-2014
DCM::DeprecatedDate	
DCM::DescriptionLanguage	nl
DCM::EndorsingAuthority.Address	
DCM::EndorsingAuthority.Name	PM
DCM::EndorsingAuthority.Telecom	
DCM::Id	2.16.840.1.113883.2.4.3.11.60.40.3.7.11
DCM::KeywordList	Voedingsadvies, dieet, consistentie
DCM::LifecycleStatus	Final
DCM::ModelerList	Werkgroep RadB Verpleegkundige Gegevens
DCM::Name	nl.zorg.Voedingsadvies
DCM::PublicationDate	23-04-2025
DCM::PublicationStatus	Published
DCM::ReviewerList	Projectgroep RadB Verpleegkundige Gegevens & Kerngroep Registratie aan de Bron
DCM::RevisionDate	07-04-2025
DCM::Supersedes	nl.zorg.Voedingsadvies-v3.2.1
DCM::Version	4.0
HCIM::PublicationLanguage	NL

## 1.1 Revision History

Publicatieversie 1.0 (01-07-2015)

Publicatieversie 3.0 (01-05-2016)

Bevat: ZIB-453.

Publicatieversie 3.1 (04-09-2017)

Bevat: ZIB-530, ZIB-549, ZIB-569.

Publicatieversie 3.2 (06-07-2019)

Bevat: ZIB-707.

Publicatieversie 3.2.1 (15-10-2023)

Bevat: ZIB-1974.

Publicatieversie 4.0 (23-04-2025)

Bevat: ZIB-2609.

## 1.2 Concept

Een voedingsadvies is een beschrijving van voeding voor de patiënt, die aan specifieke eisen moet voldoen in verband met de gezondheidstoestand van de patiënt. Allergieën en overgevoeligheden of kauw- en slikproblemen kunnen aanleiding zijn voor speciale voeding.

## 1.3 Mindmap

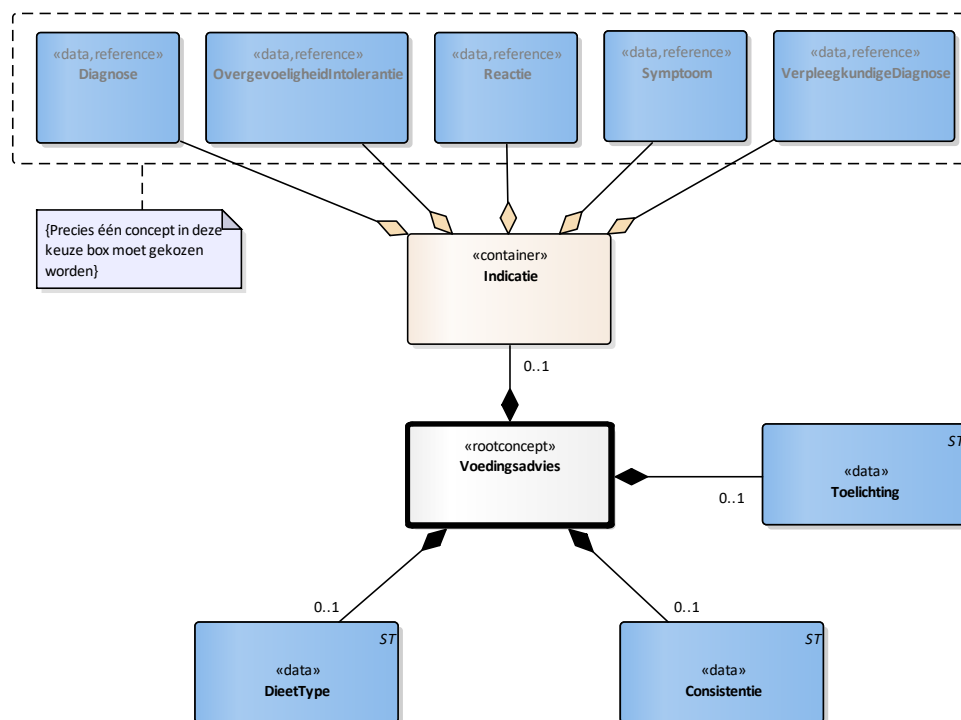
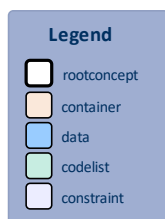
## 1.4 Purpose

Het vastleggen en communiceren van het voedingsadvies geeft inzicht in beleid ten aanzien van de voeding. Indien deze informatie niet beschikbaar is, kan dit tot onveilige situaties voor de patiënt leiden. Zeker bij overplaatsing is het van belang dat het voedingsadvies meegegeven wordt.

## 1.5 Patient Population

## 1.6 Evidence Base

## 1.7 Information Model



«rootconcept»	Voedingsadvies	
<b>Definitie</b>	Rootconcept van de bouwsteen Voedingsadvies. Dit concept bevat alle gegevenselementen van de bouwsteen Voedingsadvies.	
<b>Datatype</b>		
<b>DCM::ConceptId</b>	NL-CM:7.11.1	
<b>DCM::DefinitionCode</b>	SNOMED CT: 11816003 Dietary advice	
<b>Opties</b>		

«container»	Indicatie	
<b>Definitie</b>	Container van het concept Indicatie. Deze container bevat alle gegevenselementen van het concept Indicatie.	
<b>Datatype</b>		

<b>DCM::ConceptId</b>	NL-CM:7.11.5	
<b>Opties</b>		

<b>«data»</b>	<b>Diagnose</b>	
<b>Definitie</b>	De diagnose die als indicatie geldt voor het voedingsadvies.	
<b>Datatype</b>		
<b>DCM::ConceptId</b>	NL-CM:7.11.6	
<b>DCM::ReferencedConceptId</b>	NL-CM:5.6.1	Dit is een verwijzing naar het rootconcept van de bouwsteen Diagnose.
<b>Opties</b>		

<b>«data»</b>	<b>OvergevoeligheidIntolerantie</b>	
<b>Definitie</b>	De overgevoeligheid of intolerantie die als indicatie geldt voor het voedingsadvies.	
<b>Datatype</b>		
<b>DCM::ConceptId</b>	NL-CM:7.11.7	
<b>DCM::ReferencedConceptId</b>	NL-CM:8.6.1	Dit is een verwijzing naar het rootconcept van de bouwsteen OvergevoeligheidIntolerantie.
<b>Opties</b>		

<b>«data»</b>	<b>Reactie</b>	
<b>Definitie</b>	De reactie die als indicatie geldt voor het voedingsadvies.	
<b>Datatype</b>		
<b>DCM::ConceptId</b>	NL-CM:7.11.8	
<b>DCM::ReferencedConceptId</b>	NL-CM:5.3.1	Dit is een verwijzing naar het rootconcept van de bouwsteen Reactie.
<b>Opties</b>		

<b>«data»</b>	<b>Symptoom</b>	
<b>Definitie</b>	Het symptoom dat als indicatie geldt voor het voedingsadvies.	
<b>Datatype</b>		
<b>DCM::ConceptId</b>	NL-CM:7.11.9	
<b>DCM::ReferencedConceptId</b>	NL-CM:5.5.1	Dit is een verwijzing naar het rootconcept van de bouwsteen Symptoom.
<b>Opties</b>		

<b>«data»</b>	<b>VerpleegkundigeDiagnose</b>	
<b>Definitie</b>	De verpleegkundige diagnose die indicatie geldt voor het voedingsadvies.	
<b>Datatype</b>		
<b>DCM::ConceptId</b>	NL-CM:7.11.10	
<b>DCM::ReferencedConceptId</b>	NL-CM:5.8.1	Dit is een verwijzing naar het rootconcept van de bouwsteen VerpleegkundigeDiagnose.
<b>Opties</b>		

<b>«data»</b>	<b>Consistentie</b>	
<b>Definitie</b>	De omschrijving van consistentie van de voeding.	
<b>Datatype</b>	ST	
<b>DCM::ConceptId</b>	NL-CM:7.11.3	
<b>DCM::DefinitionCode</b>	SNOMED CT: 229961002 Food consistency types	
<b>DCM::ExampleValue</b>	Dikvloeibaar	
<b>Opties</b>		

«data»	DieetType	
Definitie	De omschrijving van het type dieet.	
Datatype	ST	
DCM::ConceptId	NL-CM:7.11.2	
DCM::DefinitionCode	SNOMED CT: 41829006 Dietary finding	
DCM::ExampleValue	Natriumbeperkt	
Opties		

«data»	Toelichting	
Definitie	Een toelichting op het voedingsadvies.	
Datatype	ST	
DCM::ConceptId	NL-CM:7.11.4	
DCM::DefinitionCode	LOINC: 48767-8 Annotation comment	
DCM::ExampleValue	Datum verandering dieet in natriumbeperkt	
Opties		

	Legend	
Definitie		
Datatype		
Opties		

	Constraint	
Definitie	Precies één concept in deze keuze box moet gekozen worden	
Datatype		
Opties		

## 1.8 Example Instances

Voedingsadvies	
DieetType	Energie verrijkt
Consistentie	Dikvloeibaar
Toelichting	Sinds een week dieet veranderd in energieverrijkt.
Indicatie	
VerpleegkundigeDiagnose	Moeite met slikken

## 1.9 Instructions

## 1.10 Interpretation

## 1.11 Care Process

## 1.12 Example of the Instrument

## 1.13 Constraints

## 1.14 Issues

## 1.15 References

## 1.16 Functional Model

## 1.17 Traceability to other Standards

## 1.18 Disclaimer

De Zorginformatiebouwstenen zijn in samenwerking gemaakt door diverse partijen en zij hebben deze in beheer gegeven bij Nictiz (al deze partijen samen hierna de samenwerkende partijen genoemd). De samenwerkende partijen hebben de grootst mogelijke zorg besteed aan de betrouwbaarheid en actualiteit van de gegevens in de Zorginformatiebouwstenen. Onjuistheden en onvolledigheden kunnen echter voorkomen. De samenwerkende partijen zijn niet aansprakelijk voor schade als gevolg van onjuistheden of onvolledigheden in de aangeboden informatie, noch voor schade die het gevolg is van problemen veroorzaakt door, of inherent aan het verspreiden van informatie via het internet, zoals storingen of onderbrekingen van of fouten of vertraging in het verstrekken van informatie of diensten door de samenwerkende partijen of door u aan de samenwerkende partijen via een website of via e-mail, of anderszins. Tevens aanvaarden de samenwerkende partijen geen aansprakelijkheid voor eventuele schade die geleden wordt als gevolg van het gebruik van gegevens, adviezen of ideeën verstrekt door of namens de samenwerkende partijen via de Zorginformatiebouwstenen. De samenwerkende partijen aanvaarden geen verantwoordelijkheid voor de inhoud van informatie in de Zorginformatiebouwstenen waarnaar of waarvan met een hyperlink of anderszins wordt verwezen. In geval van tegenstrijdigheden in de genoemde Zorginformatiebouwsteen documenten en bestanden geeft de meest recente en hoogste versie van de vermelde volgorde in de revisies de prioriteit van de desbetreffende documenten weer. Indien informatie die in de elektronische versie van de Zorginformatiebouwstenen is opgenomen ook schriftelijk wordt verstrekt, zal in geval van tekstverschillen de schriftelijke versie bepalend zijn. Dit geldt indien de versieaanduiding en datering van beiden gelijk is. Een definitieve versie heeft prioriteit echter boven een conceptversie. Een gereviseerde versie heeft prioriteit boven een eerdere versie.

## 1.19 Terms of Use

De gebruiker mag de Zorginformatiebouwstenen zonder beperking gebruiken. Voor het kopiëren, verspreiden en doorgeven van de Zorginformatiebouwstenen gelden de copyrightbepalingen uit de betreffende paragraaf.

## 1.20 Copyrights

Een Zorginformatiebouwsteen kwalificeert als een werk in de zin van artikel 10 Auteurswet. Er rusten auteursrechten (copyrights) op een Zorginformatiebouwsteen en deze rechten liggen bij de samenwerkende partijen.<br>

De gebruiker mag de informatie van de Zorginformatiebouwsteen kopiëren, verspreiden en doorgeven, onder de voorwaarden, die gelden voor Creative Commons licentie Naamsvermelding-NietCommercieel-GelijkDelen 3.0 Nederland (CC BY-NC-SA-3.0).

De inhoud is beschikbaar onder de Creative Commons Naamsvermelding-NietCommercieel-GelijkDelen 3.0 (zie ook <http://creativecommons.org/licenses/by-nc-sa/3.0/nl>)

Dit geldt niet voor informatie van derden waar soms in een Zorginformatiebouwsteen gebruik van wordt gemaakt en/of naar wordt verwezen, bijvoorbeeld naar een internationaal medisch terminologie stelsel. De eventuele (auteurs) rechten die op deze informatie rusten, liggen niet bij de samenwerkende partijen maar bij die derden.

Nictiz is de landelijke, onafhankelijke kennisorganisatie die zich inzet voor digitale informatie-uitwisseling in de zorg. Nictiz doet dit onder meer door het gebruiksgericht ontwikkelen en het beheren van informatiestandaarden in opdracht van en samen met de partijen in de zorg. Nictiz signaleert en adviseert partijen in de zorg over informatie-uitwisseling en over (toekomstige) nationale en internationale ontwikkelingen.

**Nictiz**

Postbus 19121  
2500 CC Den Haag  
Oude Middenweg 55  
2491 AC Den Haag

070-3173450  
[info@nictiz.nl](mailto:info@nictiz.nl)  
[www.nictiz.nl](http://www.nictiz.nl)

